

Action Cam

Gebrauchsanweisung

Onlincam C36 / A36

Made in China



UK
CA

FC

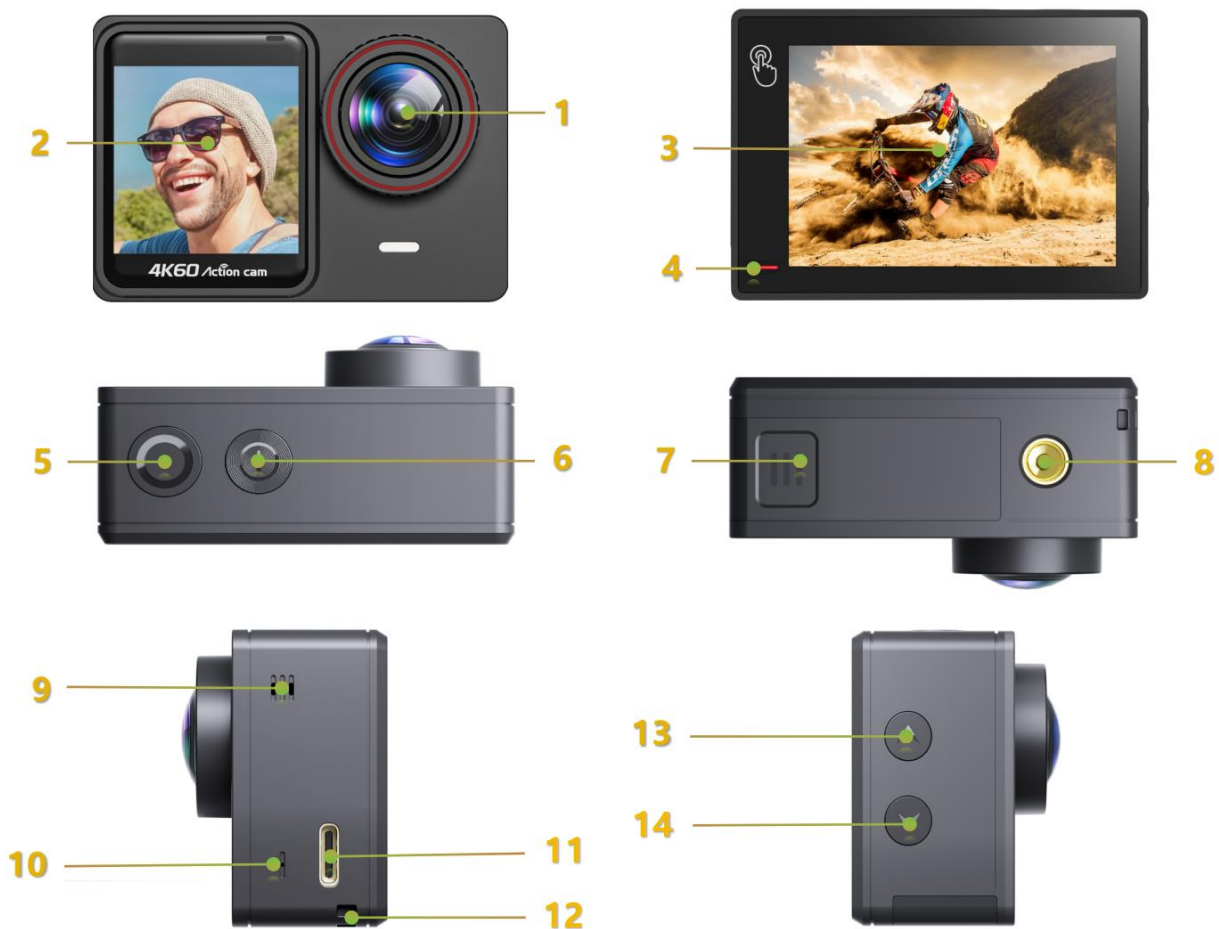
CE



EINLEITUNG

Action Camera ist ein hochauflösendes digitales Bewegungskamera-Aufnahmegerät, geschaffen, um die Marktnachfrage zu erreichen. Es verfügt über eine Vielzahl der führenden Funktionen für digitale Videoaufnahme, Fotoaufnahme, Audioaufnahme mit Bildschirmanzeige und abnehmbarer Batterie. Am besten geeignet für Fahrzeugaufzeichnung, Outdoor-Sportarten, Haussicherheit, Tauchen und weitere verwandte Aktivitäten. So können Sie die Momente genießen, während Sie jede Szene jederzeit und überall festhalten.

PRODUKTÜBERSICHT



■ Produktanleitung

1-Objektiv

2-1,4 Zoll Frontbildschirm

3-2,0 Zoll Touchscreen

4- Betriebsanzeige/Ladeanzeige

5- Auslöser-/Bestätigungstaste

6- Ein-/Aus-Taste/Modus-Taste

7- Batterietür

8-Klammerloch

9- Sprecher

10- Eingebautes Mikrofon

11-Typ-C Schnittstelle

12-Seilloch

13- Nach oben Taste

14- Abwärtstaste

■ Bedienungsanweisungen für Tasten

● **Ein-/Aus-Taste-Einstellungsmodus-Taste:**

- Drücken Sie im AUS-Zustand kurz die Power-Taste, um die Kamera einzuschalten.
- Halten Sie im EIN-Zustand die Ein-/Aus-Taste sekundenlang gedrückt, um die Kamera auszuschalten.
- Drücken Sie im Vorschaumodus kurz die Power-Taste, um den Aufnahmemodus zu wechseln.
- Drücken Sie im HauptEinstellungsmenü kurz die Power-Taste, um die Einstellungen zu durchlaufen.
- Drücken Sie im Untereinstellungsmenü kurz die Power-Taste, um die aktuellen Einstellungen zu beenden.
- Drücken Sie im Wiedergabe-Modus kurz die Ein-/Aus-Taste, um zur vorherigen Option zurückzukehren.

● **Auslöser Taste Auswählen Taste:**

- Drücken Sie im Videomodus kurz den Auslöser, um die Videoaufnahme zu starten/zu stoppen.
- Drücken Sie im Fotomodus kurz den Auslöser, um Fotos aufzunehmen.
- Halten Sie im Video-Fotomodus die Auslösetaste sekundenlang gedrückt, um in das Modus-Auswahlmenü zu gelangen.
- Drücken Sie im Einstell-/Wiedergabemodus kurz den Auslöser, um die gewünschte Option auszuwählen.
- Drücken Sie im Videowiedergabemodus kurz den Auslöser, um die Wiedergabe der Videodatei zu starten/anzuhalten.

● **Nach oben Taste:**

- Halten Sie im Videomodus die Aufwärtstaste sekundenlang gedrückt, um das WLAN der Kamera einzuschalten.
- Drücken Sie im WLAN-Modus die Aufwärtstaste, um das WLAN der Kamera auszuschalten.
- Drücken Sie im Videomodus kurz die Aufwärtstaste, um in den Einstellungsmodus zu gelangen.
- Drücken Sie im Auswahlmenü des Wiedergabemodus-Untereinstellungsmenüs für den Startmodus kurz die Aufwärtstaste, um zur vorherigen Option zu wechseln.
- Halten Sie im Video-/Foto-Wiedergabemodus sekundenlang die Nach oben-Taste gedrückt, um in das Löschenmenü zu gelangen.

● **Abwärtstaste:**

- Halten Sie im Video-Aufnahmemodus sekundenlang die Down-Taste gedrückt, um zwischen dem Frontbildschirm oder dem Rückbildschirm zu wechseln.
- Drücken Sie im Video- und Fotomodus kurz nach unten, um in den Wiedergabemodus (SD-Karte eingelegt) zu gelangen.
- Drücken Sie im Auswahlmenü des Wiedergabemodus-Untereinstellungsmenüs für den Startmodus kurz die Abwärtstaste, um zur nächsten Option zu wechseln.

Anmerkungen:

- ✧ Sie können während der Aufnahme oder im Einstellungsmodus nicht zwischen den Bildschirmen wechseln.
- ✧ Vordere und hintere Bildschirme können nicht gleichzeitig funktionieren.
- ✧ Der 1,4-Zoll-Frontbildschirm hat keine Bedienfunktion und wird nur zur Vorschau verwendet.

BEGRIFFEN

Hallo!

Willkommen in deiner neuen Kamera. Um Videos und Fotos aufzunehmen, benötigen Sie eine Micro SD-Karte. (separat erhältlich).

■ Speicherung der Micro SD Karte

Wir empfehlen dringend, die Markenspeicherkarten zu verwenden, die über reguläre Kanäle gekauft werden, um maximale Zuverlässigkeit und Stabilität während der Aufnahme und bei Aktivitäten mit hoher Vibration zu gewährleisten.

Verwenden Sie Markenspeicherkarten, die diese Anforderungen erfüllen:

- micro SD, micro SDHC oder micro SDXC
- **UHS-III Rating** mindestens für 4K Videoauflösung (mindestens 60MB/S oder über Lese- und Schreibgeschwindigkeit)
- Kapazität bis zu 128GB (FAT32)

(Der größere Speicher kann sich auf die Kompatibilität mit der Kamera auswirken.)

Anmerkungen:

- ✧ Bitte formatieren Sie die Micro SD-Karte zuerst in dieser Kamera, bevor Sie sie verwenden.
- ✧ Um Ihre Micro SD-Karte in gutem Zustand zu halten, formatieren Sie sie regelmäßig neu. Durch das Neuformatieren werden alle Inhalte gelöscht, also stellen Sie sicher, dass Sie Ihre Inhalte zuerst ausladen.

■ Powding On Off

● **Einschalten:**

Drücken Sie kurz den Power Button. Wenn Informationen auf dem Bildschirm angezeigt werden, ist die Kamera eingeschaltet.

● **Ausschalten:**

Halten Sie die Power-Taste für Sekunden gedrückt. Wenn Informationen auf dem Bildschirm verschwinden, ist die Kamera ausgeschaltet.

■ Starten und Video anhalten

Um Video aufzunehmen, vergewissern Sie sich, dass sich die Kamera in der gewünschten Videoeinstellungsoption befindet, wie Loop Video/Zeitraffer/Zeitlupe usw.

● **So starten Sie die Aufnahme:**

Drücken Sie den Auslöser. Die blaue Arbeitsanzeige der Kamera blinkt und während der Aufnahme wird eine rote Aufnahmezeit auf dem Bildschirm angezeigt.

● **So beenden Sie die Aufnahme:**

Drücken Sie den Auslöser. Die Kamera-Arbeitsanzeige blinkt nicht mehr auf dem Bildschirm, um anzuzeigen, dass die Aufnahme gestoppt wurde

Anmerkungen:

- ✧ FAT32-Format Micro SD-Karte stoppt die Aufzeichnung, wenn die Speicherung jeder Datei über 4 GB ist und beginnt, erneut auf einer neuen Datei aufzunehmen
- ✧ Diese Kamera stoppt automatisch die Aufnahme, wenn der Akku leer ist. Ihr Video wird gespeichert, bevor die Kamera ausschaltet. Das Video wird nicht gespeichert, und sogar das Video wird beschädigt, wenn der Batter herausgenommen wird oder während der Aufnahme Strom verliert.
- ✧ Aufgrund der Eigenschaften der Batterie und Umgebungstemperaturanforderungen, wie z.B. hohe Temperaturen, können dazu führen, dass sich die Batterie ausdehnt. In Hochtemperaturumgebungen, insbesondere im Sommer, wenn Sie diese Kamera als Dash-Kamera verwenden, empfehlen wir dringend, die Batterie zu entfernen und die Stromversorgung des Autos direkt zu verwenden, aber wenn der Motor des Autos ausgeschaltet ist, schaltet sich die Kamera sofort aus, das eingestellte Datum und die letzte aufgezeichnete Video werden nicht gespeichert
- ✧ Diese Kamera stoppt automatisch die Aufnahme, wenn die SD-Karte voll ist, wenn die Looping Record Funktion ausgeschaltet ist.

■ Fotos aufnehmen

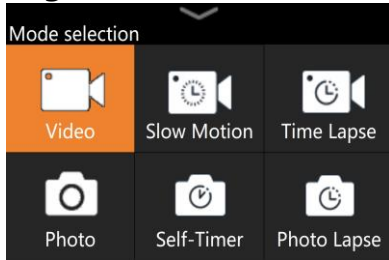
Um ein Foto aufzunehmen, vergewissern Sie sich, dass sich die Kamera in der gewünschten Fotoeinstellungsoption befindet, z. B. Foto-Lapse-Foto/Burst-Foto/Selbstausröser usw.

● **Um Fotos aufzunehmen:**

Drücken Sie den Auslöser. Die Kamera sendet den Verschlussston jedes Mal aus, wenn ein Foto aufgenommen wird. (Um den Fotoablauf zu stoppen, drücken Sie erneut den Auslöser)

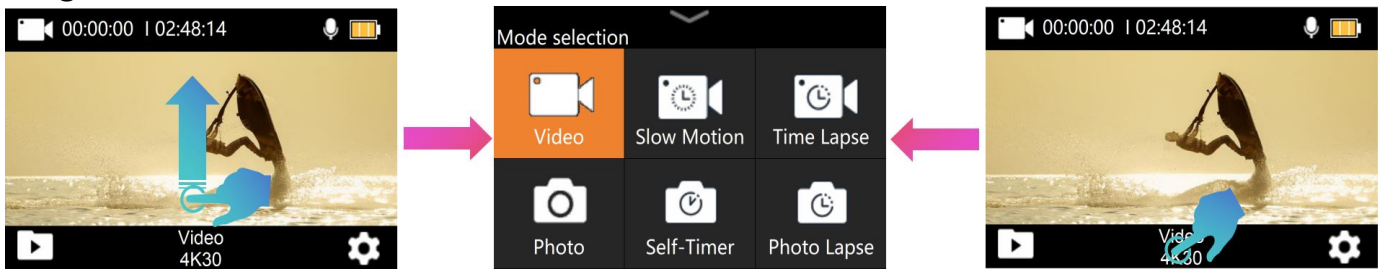
ÜBERSICHT DER SCHREßmodi

Es gibt sechs Aufnahmemodi: 3 Videomodi+3 Fotomodi

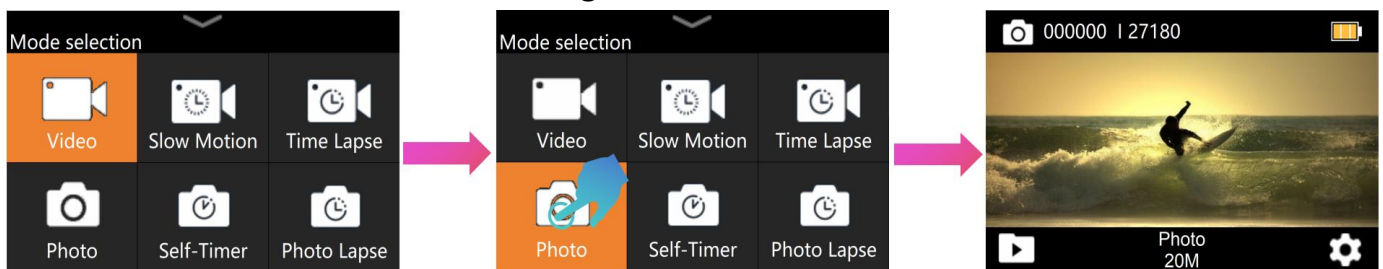


■ Modusauswahl

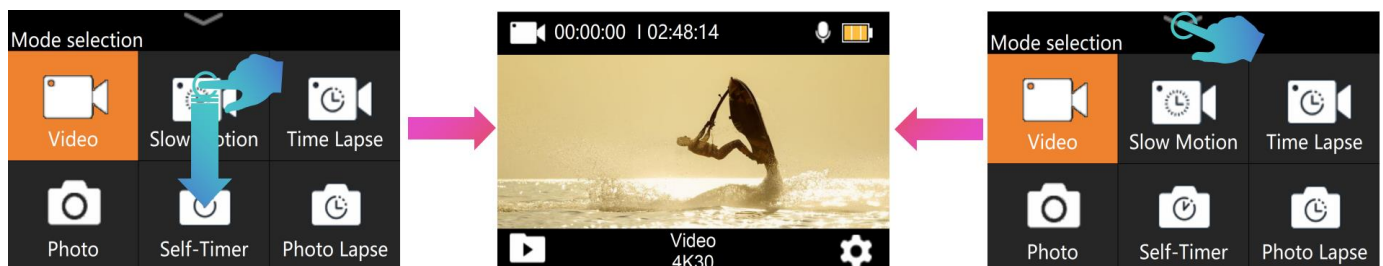
- Wischen Sie im Video-/Fotomodus schnell auf dem Bildschirm nach oben oder tippen Sie auf das Symbol "Modeschalter" oder halten Sie die Auslösetaste sekundenlang gedrückt, um das Menü "Modeauswahl" zu öffnen.



- Tippen Sie auf das Modus-Symbol eines beliebigen Rasters, um schnell zu gehen, oder drücken Sie die Up/Down-Taste, um die Zieloption zu finden, und drücken Sie dann kurz die Shutter-Taste, um in den gewünschten Modus zu wechseln.



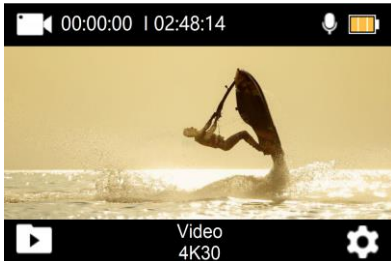
- Um das Auswahlmenü des Modus zu verlassen, tippen Sie auf das Symbol "Beenden" oben auf dem Bildschirm oder drücken Sie kurz den Power Button.



■ 3 Video Modi: Video ,Zeitlupe, Zeitlupe Modus

● Videomodus

Der Videomodus ist der Standardmodus, wenn Sie die Kamera einschalten.



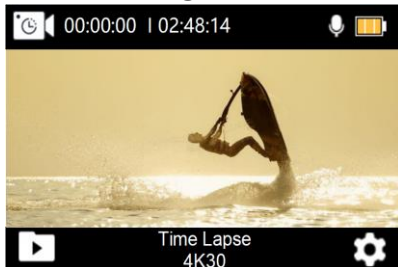
● Zeitlupenmodus

Zeitlupe ist ein Effekt im Filmemachen, bei dem die Zeit verlangsamt zu werden scheint.



● Zeitraffer-Modus

Time Lapse Video erstellt Videos aus Frames, die in bestimmten Intervallen aufgenommen wurden. Mit dieser Option können Sie ein Zeitrafferereignis erfassen und es sofort als Video anzeigen oder teilen. Time Lapse Video wird ohne Audio aufgenommen.



■ 3 Foto Modi: Foto, Selbstzeit, Foto Lapse

● Fotomodus

Drücken Sie im Fotomodus kurz den Auslöser, die Kamera nimmt ein Foto auf. Wenn Burst Photo eingeschaltet ist, drücken Sie kurz den Auslöser, die Kamera nimmt kontinuierlich 3- oder 5-Fotos auf.



● Selbstauslöser-Modus

Ein Selbstauslöser gibt eine Verzögerung zwischen dem Drücken des Auslösers und dem Auslösen des Auslösers. Er wird am häufigsten verwendet, um Fotografen ein Foto von

sich selbst machen zu lassen.

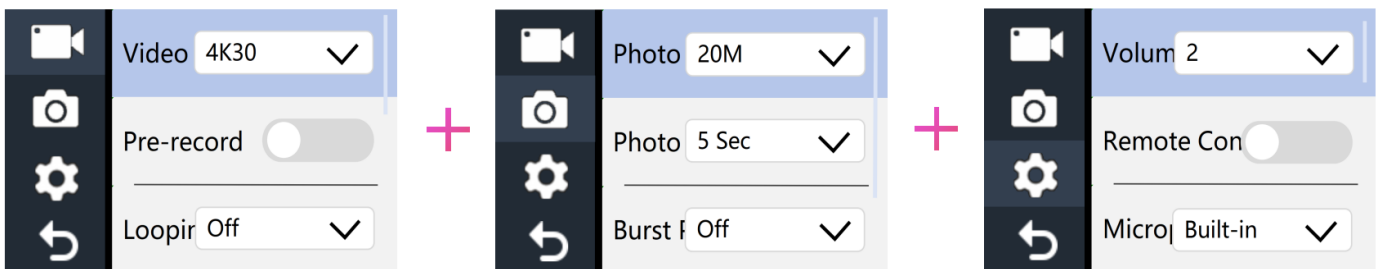


Time Lapse Photo erfasst eine Reihe von Fotos in bestimmten Abständen. Verwenden Sie diesen Modus, um Fotos von jeder Aktivität aufzunehmen, und wählen Sie dann später die besten aus.



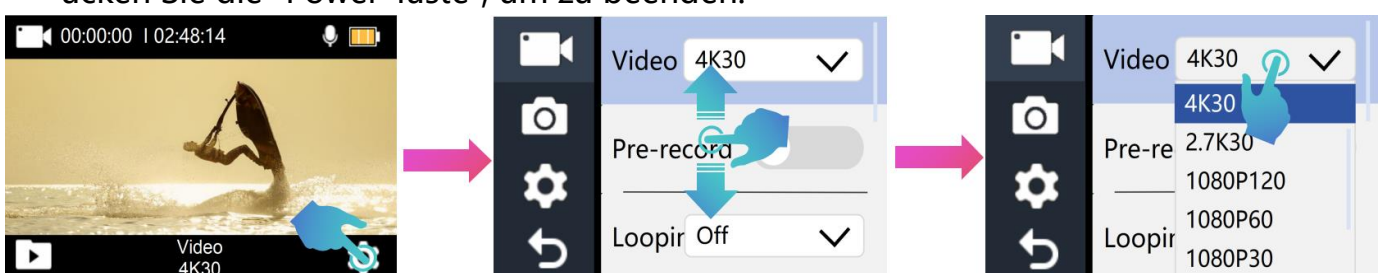
Anpassung Ihrer Kamera

Es gibt drei Einstellungsmodi: Videoeinstellung, Fotoeinstellung und Systemeinstellung.



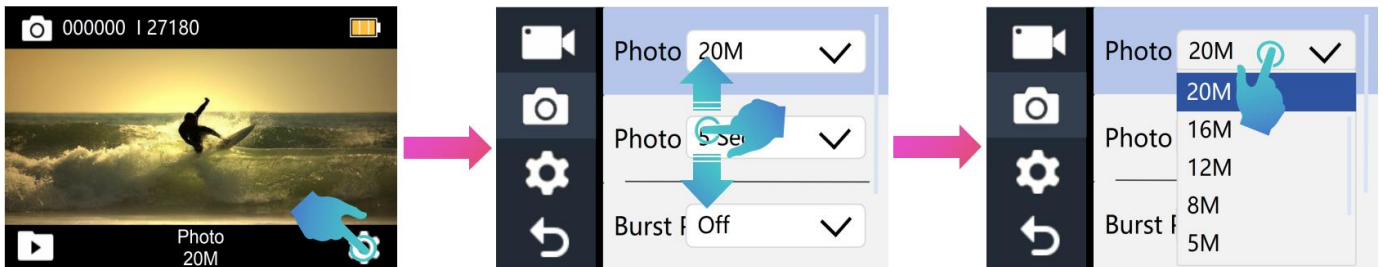
■ Videoeinstellungsmodus

1. Im Videomodus verifiziert, tippen Sie auf das Symbol "Einstellungen" in der unteren rechten Ecke des Bildschirms, um das Menü "Videoeinstellungen" zu öffnen.
2. Schieben Sie schnell nach oben im grauen Bereich auf dem Bildschirm oder drücken Sie die Nach oben- oder Nach-unten-Taste, um durch verschiedene Optionen zu wechseln, markieren Sie die Zieloption oder drücken Sie die "Shutter-Taste", um die gewünschte Option einzustellen.
3. Tippen Sie auf das "Return"-Symbol in der unteren linken Ecke des Bildschirms oder drücken Sie die "Power-Taste", um zu beenden.



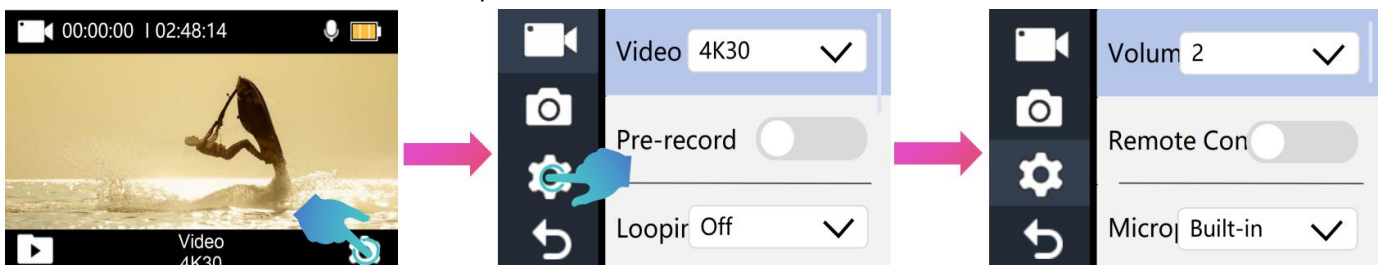
■ Fotoeinstellungsmodus

1. Im Fotomodus verifiziert, tippen Sie auf das Symbol "Einstellungen" in der unteren rechten Ecke des Bildschirms, um das Menü "Fotoeinstellungen" zu öffnen.
2. Schieben Sie schnell nach oben im grauen Bereich auf dem Bildschirm oder drücken Sie die Nach oben- oder Nach-unten-Taste, um durch verschiedene Optionen zu wechseln, markieren Sie die Zieloption oder drücken Sie die "Shutter-Taste", um die gewünschte Option einzustellen.
3. Tippen Sie auf das "Return"-Symbol in der unteren linken Ecke des Bildschirms oder drücken Sie die "Power-Taste", um zu beenden.



■ Systemeinstellungsmodus

1. Im Video-Fotomodus verifiziert, tippen Sie auf das Symbol "Einstellungen" in der unteren rechten Ecke des Bildschirms, um das Video-/Foto-Einstellungsmenü zu öffnen.
2. Tippen Sie auf das Symbol "Einstellungen" auf der linken Seite des Bildschirms, um das Menü Systemeinstellungen zu öffnen. oder drücken Sie den "Power Button", um zum Systemeinstellungsmenü zu wechseln.
3. Schieben Sie im grauen Bereich auf dem Bildschirm schnell nach oben oder drücken Sie die Nach oben- oder Nach-unten-Taste, um durch verschiedene Optionen zu wechseln, markieren Sie die Zieloption oder drücken Sie die "Shutter-Taste", um die gewünschte Option einzustellen.
4. Tippen Sie auf das "Return"-Symbol in der unteren linken Ecke des Bildschirms oder drücken Sie die "Power-Taste", um zu beenden.



VERBINDUNG MIT DER WIFI APP

Mit der Wi-Fi App können Sie Ihre Kamera per Smartphone oder Tablet fernsteuern. Features umfassen volle Kamerasteuerung, Live-Vorschau, Wiedergabe und Freigabe von

ausgewählten Inhalten und mehr.

■ Download und Installation der FUN DV App

Option 1: Laden Sie die FUN DV App oder Ihr Smartphone aus dem Google Play oder Apple App Store herunter.

Option 2: Scannen Sie den QR-Code unten, um die FUN DV App oder auf Ihr Telefon herunterzuladen.



Android 7.0
or later



iOS 10.0
or later

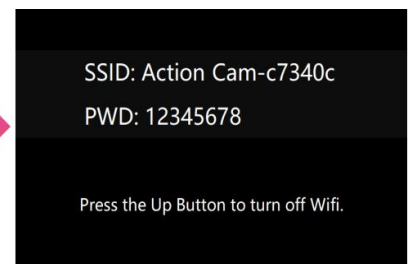
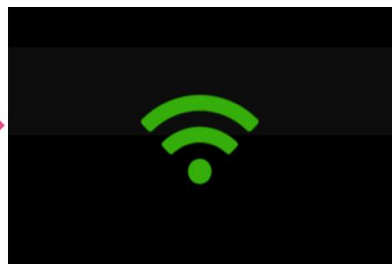
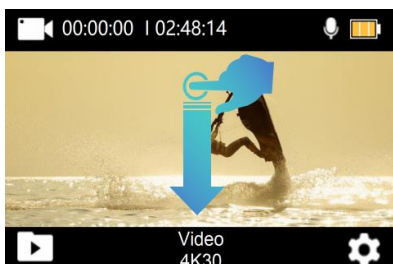


Anmerkungen:

Google, Android, Google Play, App Store und andere Marken sind Marken von Google LLC.

■ Kamera Wi-Fi einschalten

- Schalten Sie die Kamera ein und überprüfen Sie, ob sie sich im Videomodus befindet, schieben Sie schnell auf dem Bildschirm nach unten oder halten Sie die Aufwärtstaste drei Sekunden gedrückt, um das WLAN der Kamera einzuschalten.
- Drücken Sie im WLAN-Modus die Aufwärtstaste, um das WLAN der Kamera auszuschalten.



■ Verbinden Sie sich mit der FUN DV APP

1. Carmeras WLAN einschalten;
2. Aktivieren Sie die Wi-Fi-Einstellung Ihres Telefons, verbinden Sie sich mit der Wi-Fi-SSID namens "Action Cam _xxxx (zufällige Seriennummer)";
3. Geben Sie das Passwort ein: "12345678";
4. Starten Sie die App "FUN DV" auf Ihrem Telefon.

Fernsteuerung

Setzen Sie die Fernbedienung auf Ihr Handgelenk und erwerben Sie ultra-bequeme

Steuerung für Wandern, Radfahren, Skifahren, Bungee und mehr, während Sie die Kamera auf Ihrem Helm oder an einem anderen Ort installieren.

■ Entfernung: 5~8M

■ So schalten Sie die Fernbedienung ein/aus

Wählen Sie EIN/AUS im Menü Systemeinstellungen, um die Fernbedienung ein- und auszuschalten.

Hinweis:

Vergewissern Sie sich zuerst, dass sich die Kamera im Video-/Foto-Vorschaumodus befindet. Wenn die Kamera im Wiedergabe- oder Einstellungs Menü eingestellt ist, kann die Kamera das Fernsignal nicht empfangen und kann nicht über die Fernbedienung gesteuert werden.

■ VIDEO

● So starten Sie die Aufnahme

Drücken Sie die graue Videotaste.

● So beenden Sie die Aufnahme

Drücken Sie erneut die graue Videotaste.



■ FOTO

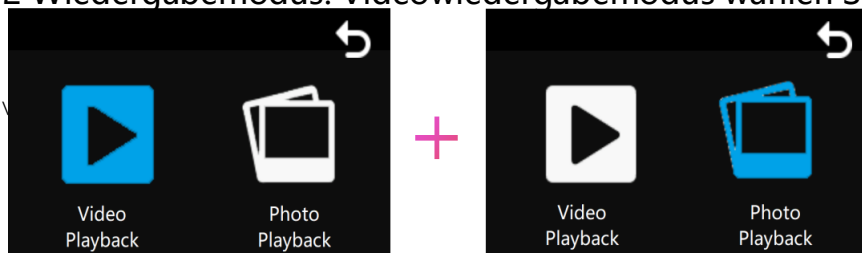
● Um ein Foto zu machen

Drücken Sie die rote Fototaste. Die Kamera sendet einen Verschlussston der Kamera aus.

PLAYBACK-INHALT löschen

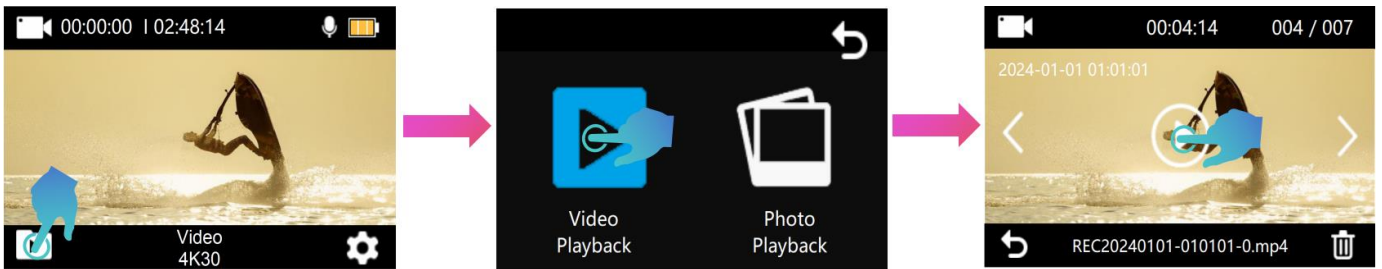
Sie können Ihre Inhalte auf dem Kamerabildschirm wiedergeben. Sie können Inhalte auch wiedergeben, indem Sie die Micro SD-Karte direkt in einen Computer oder Fernseher einlegen. Bei dieser Methode hängt die Wiedergabeauflösung von der Auflösung des Geräts und dessen Fähigkeit ab, diese Auflösung wiederzugeben.

2 Wiedergabemodus: Videowiedergabemodus wählen Sie Fotowiedergabemodus.



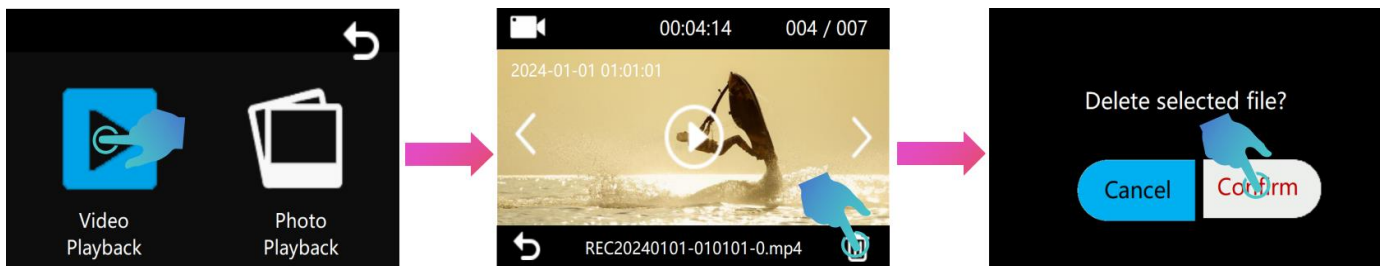
Im Wiedergabemodus können Sie Ihre Inhalte auf der Kamera wiedergeben oder löschen.

■ Wiedergabe von Videos und Fotos auf Ihrer Kamera



1. Kamera einschalten.
2. Tippen Sie auf das Symbol "Wiedergabe" in der linken Ecke des Bildschirms oder halten Sie die Down-Taste für Sekunden gedrückt, um in den Wiedergabemodus zu gelangen.
3. Tippen Sie auf das Symbol "Videowiedergabe"/ "Fotowiedergabe", um das Symbol einzugeben, oder drücken Sie die Nach-/Nach-Taste, um durch den Zielwiedergabemodus zu wechseln, und drücken Sie die Auslösetaste, um den gewünschten Wiedergabemodus auszuwählen.
4. Tippen Sie auf das Symbol "Vorwärts" oder "Rückwärts", oder drücken Sie die Nach-oben-Taste, um Videodateien zu suchen, die Fotodateien wiedergeben.
5. Tippen Sie auf das Symbol "Wiedergabe"/"Pause" oder drücken Sie den Auslöser, um die Wiedergabe der Videodatei zu starten/anzuhalten.
6. Zum Beenden tippen Sie auf das Rückgabesymbol oder drücken Sie Power Button.
7. Hinweis: Wenn Ihre Speicherkarte viele Inhalte enthält, kann es eine Minute dauern, bis sie geladen ist.

■ Singe-Datei auf Kamera löschen



1. Enter Video and Photo Playback mode.
2. Tippen Sie auf "Vorwärts" oder "Rückwärts", um die Video- oder Fotodatei zu finden, die Sie löschen möchten.
3. Tippen Sie auf das Symbol "Löschen" in der unteren rechten Ecke des Bildschirms oder halten Sie die Nach oben Taste für Sekunden gedrückt, um das Menü zum Löschen der Datei zu öffnen.
4. Tippen Sie auf das Symbol "Bestätigen", um die ausgewählte Datei zu löschen.

BATTERIE

Die Kamera enthält empfindliche Komponenten, einschließlich des Akkus. Vermeiden Sie

es, Ihre Kamera sehr kalten oder sehr heißen Temperaturen auszusetzen. Niedrige oder hohe Temperaturen können die Akkulaufzeit vorübergehend verkürzen oder dazu führen, dass die Kamera vorübergehend nicht ordnungsgemäß funktioniert. Vermeiden Sie dramatische Änderungen der Temperatur oder Luftfeuchtigkeit bei der Verwendung der Kamera, da sich Kondenswasser auf oder innerhalb der Kamera bilden kann.

■ Lagerung und Handhabung von Batterien

- Nicht bei Temperaturen über 140°F/60°C lagern.
- Vermeiden Sie es, Ihre Kamera sehr kalten oder sehr heißen Temperaturen auszusetzen. Niedrige oder hohe Temperaturen können die Akkulaufzeit vorübergehend verkürzen oder dazu führen, dass die Kamera vorübergehend nicht ordnungsgemäß funktioniert. Vermeiden Sie dramatische Änderungen der Temperatur oder Luftfeuchtigkeit bei der Verwendung der Kamera, da sich Kondenswasser auf oder innerhalb der Kamera bilden kann.
- Trocknen Sie die Kamera oder den Akku nicht mit einer externen Wärmequelle wie einer Mikrowelle oder einem Haartrockner.
- Schäden an Kamera oder Akku, die durch Kontakt mit Flüssigkeit in der Kamera verursacht werden, fallen nicht unter die Garantie.
- Bewahren Sie den Akku nicht mit Metallgegenständen wie Münzen, Schlüsseln oder Halsketten auf. Wenn die Batterieklemmen mit Metallgegenständen in Kontakt kommen, kann dies zu einem Brand führen.
- Nehmen Sie keine unbefugten Änderungen an der Kamera vor. Dies kann die Sicherheit, die Einhaltung gesetzlicher Vorschriften und die Leistung beeinträchtigen und die Garantie ungültig machen.
- Bitte werfen Sie die Kamera oder den Akku nicht in den Müll, finden Sie eine bestimmte Recyclingstelle dafür.

WARNUNG:

- Lassen Sie die Kamera oder Batterie nicht fallen, zerlegen, öffnen, zerquetschen, verbiegen, deformieren, durchstoßen, zerkleinern, in der Mikrowelle verbrennen oder lackieren.
- Setzen Sie keine Fremdkörper in die Batterieöffnung der Kamera ein.
- Verwenden Sie die Kamera oder den Akku nicht, wenn sie beschädigt wurde, z.B. wenn sie gerissen, durchbohrt oder durch Wasser beschädigt wurde. Die Demontage oder das Durchstechen der Batterie kann zu einer Explosion oder einem Brand führen.

■ Laden der Batterie

1. Schließen Sie die Kamera an die USB-Stromversorgung an (5V/1A empfohlen).

2. Die Ladestatusanzeige bleibt eingeschaltet, während der Akku aufgeladen wird.
3. Die Ladestatusanzeige schaltet sich aus, wenn der Akku vollständig aufgeladen ist.

Anmerkungen:

- ✧ Ladezeit: 4-Stunden für 5V 1A Netzteil
- ✧ Bitte stellen Sie sicher, dass die Kamera während des Ladevorgangs heruntergefahren ist.
- ✧ Entfernen Sie den Akku, bevor Sie ihn als Dash-Kamera verwenden und verwenden Sie das 5V/1A Autoladegerät.

■ Maximierung der Akkulaufzeit

Wenn der Akku während der Aufnahme 0% erreicht, speichert die Kamera die Datei und schaltet sich aus.

Um die Akkulaufzeit zu maximieren, befolgen Sie nach Möglichkeit diese Richtlinien:

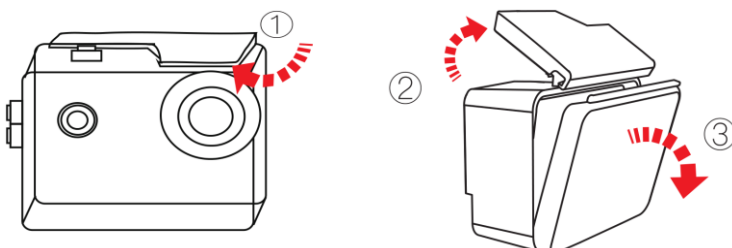
- Drahtlose Verbindungen ausschalten
- Video mit geringeren Bildraten und Auflösungen aufnehmen
- Bildschirmschoner verwenden.

WASSERSICHT

Speziell für Tauchen, Surfen, Schnorcheln und andere Wassersportaktivitäten konzipiert. Das wasserdichte Gehäuse bietet nicht nur einen besseren wasserdichten Schutz für Ihre Kamera, es bietet auch zusätzlichen Schutz vor Staub, Kratzern und Stößen. Leicht und leicht zu tragen, ausgezeichnetes PMMA-Material verleiht es mit hoher Qualität. Mit der Verwendung des wasserdichten Gehäuses können Sie Aktivitäten sogar 30M unter Wasser aufzeichnen und es beschädigt den Schießeffekt nicht, klar und lebendig. Ihre Bewegung und fotografische Wirkung werden durch Anti-Surf Druck nicht beeinträchtigt. Praktisch, um die Kamera mit anderen Zubehörhalterungen durch dieses wasserdichte Gehäuse zu verbinden.

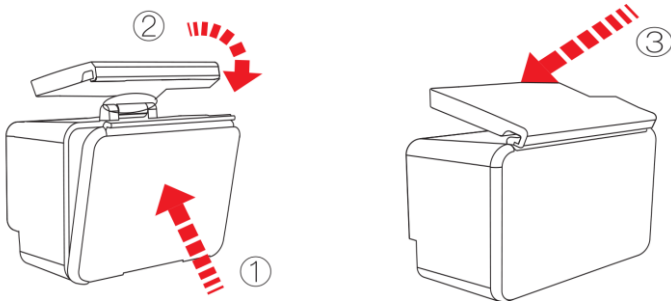
So öffnen Sie das wasserdichte Gehäuse:

- 1) Nimm die schwarze Verriegelung auf der Oberseite des Gehäuses auf.
- 2) Ziehen Sie die Schnalle des Gehäuses hoch.
- 3) Öffnen Sie die Rückseite des Gehäuses.



So schließen Sie das wasserdichte Gehäuse:

- 1) Bitte schließen Sie die hintere Tür des Koffers.
- 2) Ziehen Sie die Verriegelung herunter und schließen Sie sie an der Hintertür.
- 3) Drücken Sie die Schnalle nach unten.



Tipps:

- ✧ Bitte reißen Sie die Schutzfolien auf der wasserdichten Gehäuselense vor Aufnahme/Aufnahme auf;
- ✧ Um eine bessere wasserdichte Leistung zu erzielen, wird die Sprachaufnahme innerhalb des wasserdichten Gehäuses geschwächt.
- ✧ Anmerkungen:
- ✧ Um ein klares Video oder Foto aufzunehmen, reißen Sie bitte die Linsenschutzfolie der wasserdichten Hülle vor Gebrauch ab und schützen Sie das Linsenfenster nach Gebrauch gut vor Kratzern.
- ✧ Bevor Sie das wasserdichte Gehäuse versiegeln, halten Sie den weißen Silikondichtungsring des Kameragehäuses sauber, ein einzelnes Haar oder Sandkorn verursacht ein Leck. Sie können testen, indem Sie das Gehäuse schließen, ohne die Kamera einzustecken. Tauche das Gehäuse etwa eine Minute lang vollständig ins Wasser. Nimm das Gehäuse aus dem Wasser, trockne es mit einem Handtuch ab und öffne das Gehäuse. Wenn der Innenraum trocken ist, ist der Fall sicher für den Einsatz unter Wasser.
- ✧ Bevor Sie das wasserdichte Gehäuse versiegeln, stellen Sie sicher, dass das wasserdichte Gehäuse vor Gebrauch gut versiegelt ist. Wenn der weiße Silikondichtungsring verhärtet, verformt oder beschädigt ist, beenden Sie bitte die Verwendung dieses Wassertanks und ersetzen Sie die neue wasserdichte Hülle rechtzeitig
- ✧ Bitte trocknen Sie es rechtzeitig nach Gebrauch, sonst staubt der wasserdichte Shell-Metallknopf und verringert die wasserdichte Leistung. Nach dem Gebrauch in Meerwasser oder am Meer müssen Sie die Außenseite des Gehäuses mit frischem Wasser spülen und dann trocknen. Dies verhindert Korrosion des Scharnierstifts und Salzansammlungen in der Dichtung, die zu einem Ausfall führen können. Den Innenraum nicht mit Wasser spülen
- ✧ Wenn Sie die Kamera mit der Wasserdichtigkeit bei niedrigen Temperaturen

verwenden, wie Winter, Regentag, Unterwasser und so weiter, führen Sie bitte die Anti-Beschlag-Behandlung durch, um das verschwommene Video zu vermeiden. Es wird empfohlen, Antibeschlagfilm hinzuzufügen; Setzen Sie den Antibeschlagfilm in das wasserdichte Gehäuse ein, um zu verhindern, dass die Linse bei niedrigen Temperaturen oder feuchter Umgebung beschlägt;

- ✧ Halten Sie es sicher vor Stürzen und Fallen und hohen Temperaturen über 80°C.
- ✧ Wasserdichte Schale ist anfälliges Produkt, wir empfehlen dringend, entsprechend der Verwendung der Umgebung und Häufigkeit, die wasserdichte Schale rechtzeitig zu ersetzen.

SICHERHEITSWARNUNGEN

- ✧ Dies ist eine 4K-Action-Kamera, es ist normal, dass das Gehäuse Hitze unter Verwendung ausübt. Setzen Sie das Produkt nicht direkt hohen Temperaturen über 50°C aus.
- ✧ Es erfordert eine Namensband Class10 oder eine höhere Micro SD-Karte. Formatieren Sie Ihre SD-Karte auf der Kamera zuerst, bevor Sie sie verwenden.
- ✧ Schützen Sie es vor Stürzen und Fallen.
- ✧ Legen Sie keine schweren Gegenstände auf die Kamera.
- ✧ Halten Sie Abstand zu starken magnetischen Störobjekten wie elektrischen Maschinen, um starke Radiowellen zu vermeiden, die das Produkt beschädigen und die Ton- oder Bildqualität beeinträchtigen könnten.
- ✧ Halten Sie die Kamera von Wasser und Flüssigkeiten fern (außer mit wasserdichtem Gehäuse ausgestattet). Dies kann zu einer Fehlfunktion der Kamera führen.
- ✧ Platzieren Sie Ihre Micro SD-Karte nicht in der Nähe starker magnetischer Objekte, um Datenfehler oder -verluste zu vermeiden.
- ✧ Bei Überhitzung, unerwünschtem Rauch oder unangenehmem Geruch vom Gerät ziehen Sie es sofort aus der Steckdose, um gefährlichen Brand zu vermeiden.
- ✧ Schützen Sie es vor Kindern während des Ladevorgangs.
- ✧ Verwenden Sie die Kamera nicht, wenn sie wenig Strom hat.
- ✧ Verwenden oder schalten Sie die Kamera während des Ladevorgangs nicht aus.
- ✧ Das Gerät wurde an einem kühlen, trockenen und staubfreien Ort gelagert.
- ✧ Versuchen Sie nicht, das Gehäuse der Kamera zu öffnen oder es in irgendeiner Weise zu ändern. Wenn die Kamera abgenommen wurde, erlischt die Garantie.

Spezifikation kann aufgrund einer Aktualisierung ohne vorherige Ankündigung geändert werden. Bitte betrachten Sie das tatsächliche Produkt als Standardformular. Wenn Sie die neueste aktualisierte Software benötigen, kontaktieren Sie bitte unser Kundendienst-Team!

KONTAKTIEREN SIE UNS

Bei Fragen, Problemen oder Anmerkungen zu unseren Produkten senden Sie bitte eine E-Mail an die unten stehende Adresse oder rufen Sie uns an. Wir werden so schnell wie möglich antworten.

E-Mail: cs@onlincam.com

Web: www.onlincam.com