



Whats App



Email

Bedienungsanleitung



Made in China



Einleitung

Action Camera is a high-definition digital motion video recording device, created to reach market demand. It has a wide variety of the leading features for digital video recording, photo shooting, audio recording with screen display and detachable battery. Best suitable for vehicle recording, outdoor sports, home security, diving and more related activities. Allowing you to enjoy the moments while capturing every scene anytime, anywhere.

Produktübersicht



■ Produktanleitung

- | | |
|---|--------------------------|
| 1 - Linse | 7 - Klammerloch |
| 2 - 2,0-Zoll Bildschirm | 8 - Sprecher |
| 3 - Ladeanzeige für Arbeitsbühnen | 9 - Eingebautes Mikrofon |
| 4 - JalousieShutter Taste Auswählen Taste | 10 - Typ-C Port |
| 5 - Ein-/Aus-Taste Betriebsmodus-Taste | 11 - Nach oben Taste |
| 6 - Batterietür | 12 - Down Button |

■ **Bedienungsanweisungen für Tasten**

● **Ein-/Aus-Taste-Einstellungsmodus-Taste:**

- Drücken Sie kurz die Ein-/Aus-Taste, um die Kamera einzuschalten, während sie ausgeschaltet ist.
- Halten Sie die Ein-/Aus-Taste einige Sekunden gedrückt, um die Kamera auszuschalten, während sie eingeschaltet ist.
- Drücken Sie im Vorschaumodus kurz die Ein-/Aus-Taste, um den Aufnahmemodus zu wechseln.
- Drücken Sie im Hauptmenü die Ein-/Aus-Taste kurz, um durch die Haupteinstellungen zu wechseln.
- Drücken Sie im Untereinstellungsmenü kurz die Ein-/Aus-Taste, um die aktuellen Einstellungen zu beenden.
- Drücken Sie im Wiedergabe-/Modus-Auswahlmodus kurz die Ein-/Aus-Taste, um zur vorherigen Option zurückzukehren.

● **Auslösetaste/Auswahl taste:**

- Drücken Sie im Videomodus kurz den Auslöser, um die Aufnahme des Videos zu starten/zu stoppen.
- Drücken Sie im Fotomodus kurz den Auslöser, um ein Foto aufzunehmen.
- Halten Sie im Video-/Fotomodus den Auslöser einige Sekunden gedrückt, um in das Modus-Auswahlmenü zu gelangen.
- Drücken Sie im Einstellungen-/Wiedergabemodus kurz den Auslöser, um die gewünschte Option auszuwählen.
- Drücken Sie im Videowiedergabemodus kurz den Auslöser, um die Wiedergabe von Videodateien zu starten/anzuhalten.

● **Nach oben Taste:**

- Halten Sie im Videomodus die Aufwärtstaste einige Sekunden gedrückt, um das WLAN

der Kamera einzuschalten.

- Drücken Sie im WLAN-Modus die Aufwärtstaste, um das WLAN der Kamera auszuschalten.
 - Drücken Sie im Video/p-Modus kurz die Aufwärtstaste, um in den Einstellungsmodus zu gelangen.
 - Drücken Sie kurz die Aufwärtstaste im Wiedergabemodus/Untereinstellungen Menü /Modus Auswahlmenü, um zur vorherigen Option zu wechseln.
 - Halten Sie im Video-/Foto-Wiedergabemodus die Hochtaste einige Sekunden gedrückt, um das Löschenmenü zu öffnen.
- **Abwärtstaste:**
- Drücken Sie im Video-/Foto-Modus kurz die Abwärtstaste, um in den Wiedergabemodus zu gelangen (SD-Karte einlegen).
 - Drücken Sie kurz die Abwärtstaste im Wiedergabemodus/Untereinstellungen Menü /Modus Auswahlmenü, um zur nächsten Option zu wechseln.

BEGRIFFEN

Hallo!

Willkommen in deiner neuen Kamera. Um Videos und Fotos aufzunehmen, benötigen Sie eine Micro SD-Karte.

■ Speicherung der Micro SD Karte

Wir empfehlen dringend, die Markenspeicherkarten zu verwenden, die über reguläre Kanäle gekauft werden, um maximale Zuverlässigkeit und Stabilität während der Aufnahme und bei Aktivitäten mit hoher Vibration zu gewährleisten.

Verwenden Sie Markenspeicherkarten, die diese Anforderungen erfüllen:

- micro SD, micro SDHC oder micro SDXC.
- **UHS-III** Rating mindestens für 4K Videoauflösung.
(mindestens 60MB/S oder über Lese- und Schreibgeschwindigkeit)
- Kapazität bis zu 128GB (FAT32).

Anmerkungen:

- ✧ Bitte formatieren Sie die Micro SD-Karte zuerst in dieser Kamera, bevor Sie sie verwenden.
- ✧ Um Ihre Micro SD-Karte in gutem Zustand zu halten, formatieren Sie sie regelmäßig neu. Durch das Neuformatieren werden alle Inhalte gelöscht, also stellen Sie sicher,

dass Sie Ihre Inhalte zuerst ausladen.

- ✧ FAT32-Format Micro SD-Karte stoppt die Aufzeichnung, wenn die Speicherung jeder Datei über 4 GB ist und beginnt, erneut auf einer neuen Datei aufzunehmen.

■ Ein- und Ausschalten

- Einschalten:

Drücken Sie kurz den Power Button. Wenn Informationen auf dem Bildschirm angezeigt werden, ist die Kamera eingeschaltet.

- Ausschalten:

Halten Sie die Power-Taste für Sekunden gedrückt. Wenn Informationen auf dem Bildschirm verschwinden, ist die Kamera ausgeschaltet.

■ Starten und Video anhalten

Um Video aufzunehmen, vergewissern Sie sich, dass sich die Kamera in der gewünschten Videoeinstellungsoption befindet, wie Loop Video/Zeitraffer/Zeitlupe usw.

- **So starten Sie die Aufnahme:**

Drücken Sie den Auslöser. Die blaue Arbeitsanzeige der Kamera blinkt und während der Aufnahme wird eine rote Aufnahmezeit auf dem Bildschirm angezeigt.

- **So beenden Sie die Aufnahme:**

Drücken Sie den Auslöser. Die Kamera-Arbeitsanzeige blinkt nicht mehr auf dem Bildschirm, um anzuzeigen, dass die Aufnahme gestoppt wurde.

Anmerkungen:

- ✧ FAT32-Format Micro SD-Karte stoppt die Aufzeichnung, wenn die Speicherung jeder Datei über 4 GB ist und beginnt, erneut auf einer neuen Datei aufzunehmen
- ✧ Diese Kamera stoppt automatisch die Aufnahme, wenn der Akku leer ist. Ihr Video wird gespeichert, bevor die Kamera ausschaltet. Das Video wird nicht gespeichert, und sogar das Video wird beschädigt, wenn der Batter herausgenommen wird oder während der Aufnahme Strom verliert.
- ✧ Aufgrund der Eigenschaften der Batterie und Umgebungstemperaturanforderungen, wie z.B. hohe Temperaturen, können dazu führen, dass sich die Batterie ausdehnt. In Umgebungen mit hohen Temperaturen, insbesondere im Sommer, wenn Sie diese Kamera als Dash-Kamera verwenden, empfehlen wir dringend, die Batterie zu entfernen und die Stromversorgung direkt zu verwenden, aber wenn der Motor des Autos ausgeschaltet ist, schaltet sich die Kamera sofort aus, das eingestellte Datum und die letzte aufgezeichnete Video werden nicht gespeichert
- ✧ Diese Kamera stoppt automatisch die Aufnahme, wenn die SD-Karte voll ist, wenn die

Looping Record Funktion ausgeschaltet ist.

■ Fotos aufnehmen

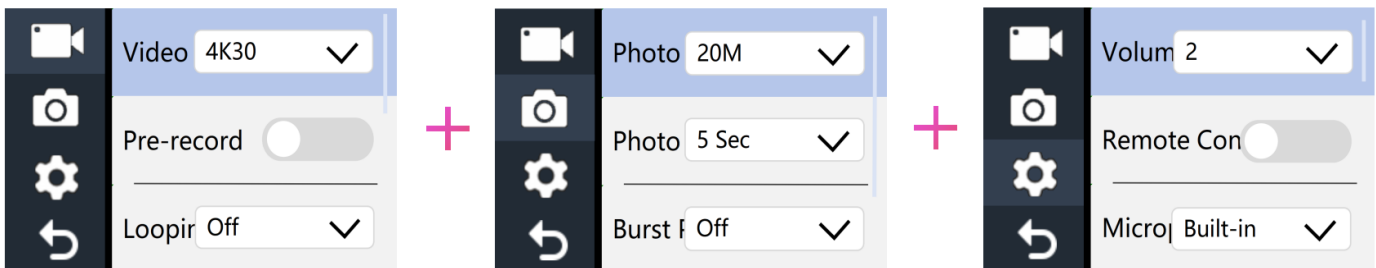
Um ein Foto aufzunehmen, vergewissern Sie sich, dass sich die Kamera in der gewünschten Foto-Einstellungsoption befindet, z. B. Zeitraffer-Foto / Burst-Foto / Selbstauslöser-Foto usw.

● **Um Fotos aufzunehmen:**

Drücken Sie den Auslöser. Die Kamera sendet den Verschluss jedes Mal aus, wenn ein Foto aufgenommen wird. (Um Time Lapse Photo zu stoppen, drücken Sie die Auslöser-Taste erneut)

ANPASSUNG IHRER KAMERA

Es gibt drei Einstellungsmodi: Videoeinstellung, Fotoeinstellung und Systemeinstellung.



■ Videoeinstellungsmodus

- 1) Verifiziert im Videomodus, drücken und halten Sie die "Up-Taste" für Sekunden gedrückt, um in den Einstellungsmodus zu gelangen.
- 2) Drücken Sie den "Up Button" oder "Down Button", um durch verschiedene Optionen zu wechseln, drücken Sie den "Shutter Button", um die gewünschte Option auszuwählen.
- 3) Um den Videoeinstellungsmodus zu verlassen, drücken Sie den "Power Button" Schalter zum "Return"-Symbol in der unteren linken Ecke des Bildschirms und drücken Sie den "Shutter Button".

● **Videoeinstellungen:**

- **Videoauflösung: 4K 60, 4K30, 1080P120, 1080P 60, 1080P30**

Standardeinstellung ist 4K 30fps.

Hinweis:

- ✧ Diese Kamera ist in der Lage, 4K30fps oder höher Video aufzunehmen, mit höherer Auflösung bietet mehr Klarheit und Details aufgrund der erhöhten Anzahl von Pixeln. Eine höhere Auflösung von Videos führt jedoch auch zu größeren Dateigrößen.

- ✧ Wenn Sie Videos mit hoher Auflösung oder hohen Bildraten wie 4K 60/30fps aufnehmen, kann die Kamera heiß werden und mehr Strom verbrauchen, was normal ist.
- ✧ Das Aufnehmen von hochauflösenden oder hochauflösenden Videos in Niedrigtemperaturszenen kann mehr Strom verbrauchen.
- ✧ FAT32-Format Micro SD-Karte stoppt die Aufzeichnung, wenn die Speicherung jeder Datei über 4GB ist und beginnt, erneut auf einer neuen Datei aufzunehmen.

➤ **Voraufzeichnung: Aus / An**

Standardeinstellung ist Aus.

Nach Aktivierung der Voraufzeichnung kann die Kamera die Aufnahme von Videos bereits nach wenigen Sekunden starten, bevor sie den Auslöser drückt. Die Voraufzeichnungsfunktion eignet sich sehr gut, um aufregende Momente unerwarteter Aktivitäten wie Angeln usw. aufzuzeichnen.

➤ **Schleifen Video: Aus / 1Min / 3Min / 5Min**

Standardeinstellung ist Aus.

Die Dateien werden alle drei Minuten gespeichert, wenn Sie 3 Minuten wählen. Wenn die Speicherkarte voll ist, decken die neuen Dateien die vorhandene ab, wenn die Schleifenaufzeichnung eingeschaltet ist; Wenn sie ausgeschaltet ist, nimmt die Kamera nicht mehr auf, wenn die Karte voll ist, die Speicherkarte formatieren oder eine neue wechseln muss.

Hinweis:

Wenn Sie Looping Video aktivieren, sind Zeitraffer und Zeitlupe nicht verfügbar.

Zeitlupe: Aus eingeschaltet.

➤ **Zeitlupe: Aus / An**

Standardeinstellung ist Aus.

Slow Motion Video, auch bekannt als High-Frame-Rate Video, bezieht sich auf eine Technik, bei der die Kamera Videos mit einer höheren Bildrate aufzeichnet und sie dann mit einer geringeren Geschwindigkeit abspielt, typischerweise 30-Bilder pro Sekunde, was zu einem glatteren und dramatischeren Effekt führt.

Hinweis:

Wenn Sie Zeitlupe verwenden, sind Zeitraffer und Looping Video nicht verfügbar.

➤ **Zeitspanne: Aus / 1 Sec./3 Sec./5 Sec./10 Sec./30 Sec./1 Min**

Standardeinstellung ist Aus.

Time Lapse erstellt Videos aus Frames, die in bestimmten Intervallen aufgenommen

wurden. Mit dieser Option können Sie ein Zeitrafferevent erfassen und es sofort als Video anzeigen oder teilen. 3 Sekunden auswählen bedeutet, drei Sekunden aufzunehmen, um ein Bild pro Sekunde zu erhalten. Zum Beispiel: Wenn Sie 4K/30FPS und 3 seks auswählen, müssen Sie 90seks aufnehmen, dann können Sie 1 sek Video für 4K/30FPS erhalten.

Hinweis:

- ✧ Time Lapse Video wird ohne Audio aufgenommen.
- ✧ Wenn Sie Time-Lapse auswählen, sind Looping Video und Zeitlupe nicht verfügbar.

➤ **Datumstempel: Aus Datum A Datum A Uhrzeit**

Standardeinstellung ist Datum und Uhrzeit.

Wenn Sie Stempeln aktivieren, fügt diese Kamera dem Video, das Sie aufnehmen, einen Stempel hinzu.

Wenn Sie Stempeln deaktivieren, fügt diese Kamera dem Video, das Sie aufnehmen, keinen Stempel hinzu.

Hinweis:

Diese Kamera fügt keinen Datumsstempel zu den Videos hinzu, die Sie aufnehmen, wenn Zeitraffer aktiviert ist.

➤ **Belichtung(EV): -2 ~ +2**

Standardeinstellung ist 0.

Standardmäßig verwendet Ihre Kamera das gesamte Bild, um die geeignete Belichtungsstufe zu bestimmen. Mit EV können Sie jedoch einen Bereich auswählen, den die Kamera bei der Belichtungsbestimmung priorisieren soll. Diese Einstellung ist besonders nützlich bei Aufnahmen, bei denen ein wichtiger Bereich sonst über- oder unterbelichtet sein könnte.

Hinweis:

- ✧ Es wird empfohlen, den EV-Wert in den schlechten Lichtszenen wie Innen-/Nacht-/Tunnel-/Tiefgarage höher einzustellen, um einen besseren Videoeffekt bei schwachem Licht zu erzielen.
- ✧ Um Überbelichtung zu vermeiden, wird empfohlen, den EV-Wert in hellen Bereichen wie Stränden und Schneefeldern zu senken, um bessere Videoeffekte zu erzielen.

■ Fotoeinstellungsmodus

1) Verifiziert im Fotomodus, drücken und halten Sie die "Up-Taste" für Sekunden gedrückt, um in den Einstellungsmodus zu gelangen.

2) Drücken Sie den "Up Button" oder "Down Button", um durch verschiedene Optionen zu

wechseln, drücken Sie den "Shutter Button", um die gewünschte Option auszuwählen.

3) Um den Fotoeinstellungsmodus zu verlassen, drücken Sie den "Power Button" Schalter zum "Return"-Symbol in der unteren linken Ecke des Bildschirms und drücken Sie "Shutter Button".

● **Fotoeinstellungen:**

➤ **Fotoauflösung: 48MP/36MP/20MP/16MP/12MP/8MP/5MP**

Standardeinstellung ist 20MP.

➤ **Foto-Lapse: Off-2 Sec.5 Sec.5 Sec.10 Sec.20 Sec.30 Sec.1 Min**

Standardeinstellung ist Aus.

Photo Time Lapse erfasst eine Reihe von Fotos in bestimmten Abständen. Verwenden Sie diesen Modus, um Fotos von jeder Aktivität aufzunehmen, und wählen Sie dann später die besten aus.

Hinweis:

Wenn Photo Lapse aktiviert ist, sind Burst Photo und Selbstausröser nicht verfügar.

➤ **Burst Photo: Aus.3 Fotos.5 Fotos**

Standardeinstellung ist Aus.

Kontinuierliche Aufnahmen können bis zu fünf Fotos in einer bestimmten Zeit aufnehmen, was sie ideal für schnelllebige Ereignisse macht.

Hinweis:

Wenn Burst Photo aktiviert ist, sind Photo Lapse und Selbstausröser nicht verfügar.

➤ **Selbstausröser: Aus / 2 Sec / 5 Sec / 10 Sec**

Standardeinstellung ist Aus.

Ein Selbstausröser gibt eine Verzögerung zwischen dem Drücken des Auslösers und dem Auslösen des Auslösers. Er wird am häufigsten verwendet, um Fotografen ein Foto von sich selbst machen zu lassen.

Hinweis:

Wenn der Selbstausröser eingeschaltet ist, sind Time Lapse Photo Lapse und Burst Photo nicht verfügar.

■ **Systemeinstellungsmodus**

1) Verifiziert im Video-Startbildmodus, drücken und halten Sie die "Up-Taste" für Sekunden gedrückt, um in den Video-Startbildmodus zu gelangen.

- 2) Drücken Sie den "Power Button" Schalter in den Systemeinstellungsmodus.
- 3) Drücken Sie den "Up Button" oder "Down Button", um durch verschiedene Optionen zu wechseln, drücken Sie den "Shutter Button", um die gewünschte Option auszuwählen.
- 4) Um den Systemeinstellungsmodus zu verlassen, drücken Sie den Schalter "Power Button" zum Symbol "Return" in der unteren linken Ecke des Bildschirms und drücken Sie "Shutter Button".

- **Systemeinstellungen:**

- **Lautstärke: Aus auf 1,2,3**

Standardeinstellung ist 2.

Stellen Sie die Lautstärke des von der Kamera aufgezeichneten Tons ein.

- **Fernbedienung: Aus an**

Standardeinstellung ist Aus.

Wenn die Fernbedienung eingeschaltet ist, kann die Kamera über eine exklusive Fernbedienung gesteuert werden.

- **Mikrofon: eingebaut**

Standardeinstellung ist integriert.

Stellen Sie die Aufnahmemethode der Kamera ein.

- **Car Mode: Aus ein**

Standardeinstellung ist Aus.

Wenn Sie den Automodus einschalten und die Kamera mit dem Autoladegerät verbinden, schaltet sich die Kamera automatisch ein und beginnt die Aufnahme, wenn Sie den Motor Ihres Autos starten. Die Kamera schaltet sich aus und stoppt die Aufnahme, wenn Sie den Motor des Autos ausschalten.

Hinweis:

- ✧ Muss 5V 1-2A Ausgang Auto Ladegerät verwenden.
- ✧ Als Dashcam empfehlen wir, Loop Video, Car Mode, Upside Down und Screen Saver gleichzeitig einzuschalten.

- **USB Funktion: MSDC Anschluss Aufladen**

Standardeinstellung ist Laden.

ISO: Auto nach ISO100/ISO200/ISO400/ISO800/ISO1600/ISO3200

Standardeinstellung ist Auto.

ISO bestimmt die Lichtempfindlichkeit der Kamera und schafft einen Kompromiss zwischen Helligkeit und resultierendem Bildrauschen. Bildrauschen bezieht sich auf den

Körnungsgrad im Bild. Bei schwachem Licht führen höhere ISO-Werte zu helleren Bildern, jedoch mit größerem Bildrauschen. Niedrigere Werte führen zu geringerem Bildrauschen, aber dunkleren Bildern. Wenn Sie diese Einstellung ändern, zeigt Ihnen das Display sofort den Effekt auf Ihr Bild an.

Weißabgleich: Automatisches Einschalten bei Tageslicht oder Incandesc. / Fluoresk.

Standardeinstellung ist Auto.

Mit AWB (Auto White Balance) können Sie die Farbtemperatur von Videos und Fotos anpassen, um sie für kühle oder warme Lichtverhältnisse zu optimieren. Wenn Sie diese Einstellung ändern, zeigt Ihnen das LCD-Display sofort den Effekt auf Ihr Bild an.

Sprache: English/简体中文/繁體中文/ Italiano / Español / Portugues / Deutsch / Français / 日本語 / 한국어

Standardeinstellung ist Englisch.

Sie können die Systemsprache der Kamera einstellen.

➤ **Datumsformat: JJ MM DD/MM DD JY und DD MM JY**

Datum und Uhrzeit werden automatisch aktualisiert, wenn Sie Ihre Kamera mit der WLAN-App verbinden. Sie können diese Einstellungen jedoch bei Bedarf manuell ändern. Hinweis: Wenn der Akku für einen längeren Zeitraum von der Kamera entfernt wird, werden Datum und Uhrzeit automatisch zurückgesetzt.

➤ **Datum und Uhrzeit: Jahr-Monat-Tag-Stunde-Minute-Sekunde / Abbrechen / Bestätigen**

➤ **Bildschirmschoner: Aus / 1Min / 3Min / 5Min**

Standardeinstellung ist Aus.

Schaltet den Bildschirm nach einer Zeit der Inaktivität aus, um die Akkulaufzeit zu sparen. Um den Bildschirm wieder einzuschalten, drücken Sie eine beliebige Taste an der Kamera.

➤ **Power Off: Aus von 1Min.3Min.**

Standardeinstellung ist Aus.

Schaltet die Kamera nach einer Zeit der Inaktivität aus, um die Akkulaufzeit zu sparen.

➤ **Upside Down: Aus bei Ein**

Standardeinstellung ist Aus.

Diese Einstellung bestimmt die Ausrichtung des Einstellungsmenüs.

➤ **Format: Abbrechen und Bestätigen**

Um Ihre Micro SD-Karte in gutem Zustand zu halten, formatieren Sie sie regelmäßig neu. Durch das Neuformatieren werden alle Inhalte gelöscht, also stellen Sie sicher, dass Sie

Ihre Inhalte zuerst ausladen.

➤ **Zurücksetzen: Abbrechen und Bestätigen**

Mit dieser Option werden alle Einstellungen auf ihre Standardwerte zurückgesetzt.

➤ **Version: Brand-Modell -Version-Updated**

Sie können das Modell, die Softwareversion und die aktualisierte Zeit Ihrer Kamera überprüfen.

Hinweis:

Softwareversion ist die Hauptinformation für Firmware-Upgrade, Fehlerbehebung und After-Sales.

Wi-Fi APP

Mit der Wi-Fi App können Sie Ihre Kamera per Smartphone fernsteuern. Features umfassen volle Kamerasteuerung, Live-Vorschau, Wiedergabe und Freigabe von ausgewählten Inhalten und mehr.

■ Download und Installation der FUN DV App

➤ **Option 1:**

Laden Sie die FUN DV App oder Ihr Smartphone aus dem Google Play oder Apple App Store herunter.

Hinweis:

Google, Android, Google Play, App Store und andere Marken sind Marken von Google LLC.

➤ **Option 2:**

Scannen Sie den QR-Code unten, um die FUN DV App oder Ihr Smartphone herunterzuladen.



Android 7.0
or later



iOS 10.0
or later



■ Kamera Wi-Fi einschalten

Schalten Sie die Kamera ein und überprüfen Sie, ob sie sich im Videomodus befindet. Halten Sie die Aufwärtstaste sekundenlang gedrückt, um das WLAN der Kamera

einzuschalten.

■ Verbinden Sie sich mit der FUN DV APP

- 1) Schalten Sie das WLAN der Kamera ein;
- 2) Aktivieren Sie die Wi-Fi-Einstellung Ihres Telefons, verbinden Sie sich mit der Wi-Fi-SSID namens "Fun DV_xxxx (zufällige Seriennummer)" oder "Action Cam _xxxx (zufällige Seriennummer)".
- 3) Geben Sie das Passwort ein: "12345678";
- 4) Starten Sie die App "Fun DV" auf Ihrem Telefon.

Fernsteuerung

Setzen Sie die Fernbedienung auf Ihr Handgelenk und erwerben Sie ultra-bequeme Steuerung für Wandern, Radfahren, Skifahren, Bungee und mehr, während Sie die Kamera auf Ihrem Helm oder an einem anderen Ort installieren.

■ Entfernung: 5M

■ So schalten Sie die Fernbedienung ein/aus:

Option1: Wählen Sie im Einstellungsmenü EIN/AUS, um die Fernbedienung ein-/auszuschalten.

Vergewissern Sie sich zuerst, dass sich die Kamera im Video-/Foto-Vorschaumodus befindet. Wenn die Kamera im Wiedergabe- oder Einstellungsmenü eingestellt ist, kann die Kamera das Fernsignal nicht empfangen und kann nicht von der Fernbedienung gesteuert werden.

■ VIDEO

● So starten Sie die Aufnahme:

Drücken Sie die graue Videotaste.

● So beenden Sie die Aufnahme:

Drücken Sie erneut die graue Videotaste.

■ FOTO

Um ein Foto zu machen:



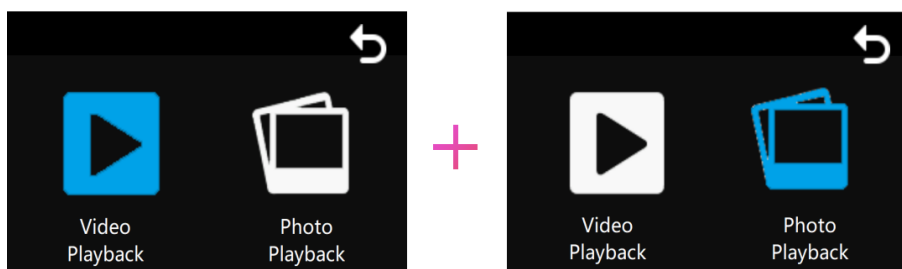
Drücken Sie die rote Fototaste.

Die Kamera sendet einen Verschlussston der Kamera aus.

PLAYBACK-INHALT LÖSCHEN

Sie können Ihre Inhalte auf dem Kamerabildschirm wiedergeben. Sie können Inhalte auch wiedergeben, indem Sie die Micro SD-Karte direkt in einen Computer oder Fernseher einlegen. Bei dieser Methode hängt die Wiedergabeauflösung von der Auflösung des Geräts und dessen Fähigkeit ab, diese Auflösung wiederzugeben.

2 Wiedergabemodus: Videowiedergabemodus wählen Sie Fotowiedergabemodus.



Im Wiedergabemodus können Sie Ihre Inhalte auf der Kamera wiedergeben oder löschen.

■ Wiedergabe von Videos und Fotos auf Ihrer Kamera

1. Kamera einschalten.
2. Halten Sie die Down-Taste sekundenlang gedrückt, um in den Wiedergabemodus zu wechseln.
3. Drücken Sie die Auf-/Ab-Taste, um durch den Zielwiedergabemodus zu wechseln, und drücken Sie die Auslösetaste, um den gewünschten Wiedergabemodus auszuwählen.
4. Drücken Sie die Up/Down Taste, um Videodateien mit Wiedergabefotodateien zu finden.
5. Drücken Sie die Auslösetaste, um die Wiedergabe der Videodatei zu starten/anzuhalten.
6. Zum Beenden drücken Sie die Power-Taste.

Hinweis: Wenn Ihre Speicherkarte viele Inhalte enthält, kann es eine Minute dauern, bis sie geladen ist.

■ Singe-Datei auf Kamera löschen

1. Enter Video and Photo Playback mode.
2. Drücken Sie die Up/Down-Taste, um Videodateien mit der Wiedergabe-Fotodatei zu suchen, die Sie löschen möchten.
3. Halten Sie die Nach oben-Taste sekundenlang gedrückt, um das Dateilöschmenü zu

öffnen.

4. Drücken Sie auf den Button Up/Down, um die Option "Bestätigen" auszuwählen.

5. Drücken Sie den Auslöser, um die ausgewählte Datei zu löschen.

BATTERIE

Die Kamera enthält empfindliche Komponenten, einschließlich des Akkus. Vermeiden Sie es, Ihre Kamera sehr kalten oder sehr heißen Temperaturen auszusetzen. Niedrige oder hohe Temperaturen können die Akkulaufzeit vorübergehend verkürzen oder dazu führen, dass die Kamera vorübergehend nicht ordnungsgemäß funktioniert. Vermeiden Sie dramatische Änderungen der Temperatur oder Luftfeuchtigkeit bei der Verwendung der Kamera, da sich Kondenswasser auf oder innerhalb der Kamera bilden kann.

■ Lagerung und Handhabung von Batterien

- Nicht bei Temperaturen über 140°F/60°C lagern.
- Vermeiden Sie es, Ihre Kamera sehr kalten oder sehr heißen Temperaturen auszusetzen. Niedrige oder hohe Temperaturen können die Akkulaufzeit vorübergehend verkürzen oder dazu führen, dass die Kamera vorübergehend nicht ordnungsgemäß funktioniert. Vermeiden Sie dramatische Änderungen der Temperatur oder Luftfeuchtigkeit bei der Verwendung der Kamera, da sich Kondenswasser auf oder innerhalb der Kamera bilden kann.
- Trocknen Sie die Kamera oder den Akku nicht mit einer externen Wärmequelle wie einer Mikrowelle oder einem Haartrockner.
- Schäden an Kamera oder Akku, die durch Kontakt mit Flüssigkeit in der Kamera verursacht werden, fallen nicht unter die Garantie.
- Bewahren Sie den Akku nicht mit Metallgegenständen wie Münzen, Schlüsseln oder Halsketten auf. Wenn die Batterieklemmen mit Metallgegenständen in Kontakt kommen, kann dies zu einem Brand führen.
- Nehmen Sie keine unbefugten Änderungen an der Kamera vor. Dies kann die Sicherheit, die Einhaltung gesetzlicher Vorschriften und die Leistung beeinträchtigen und die Garantie ungültig machen.
- Bitte werfen Sie die Kamera oder den Akku nicht in den Müll, finden Sie eine bestimmte Recyclingstelle dafür.

WARNUNG:

- Lassen Sie die Kamera oder Batterie nicht fallen, zerlegen, öffnen, zerquetschen, verbiegen, deformieren, durchstoßen, zerkleinern, in der Mikrowelle verbrennen oder

lackieren.

- Setzen Sie keine Fremdkörper in die Batterieöffnung der Kamera ein.
- Verwenden Sie die Kamera oder den Akku nicht, wenn sie beschädigt wurde, z.B. wenn sie gerissen, durchbohrt oder durch Wasser beschädigt wurde. Die Demontage oder das Durchstechen der Batterie kann zu einer Explosion oder einem Brand führen.

■ Laden der Batterie

1. Schließen Sie die Kamera an die USB-Stromversorgung an (5V/1A empfohlen).
2. Die Ladestatusanzeige bleibt eingeschaltet, während der Akku aufgeladen wird.
3. Die Ladestatusanzeige schaltet sich aus, wenn der Akku vollständig aufgeladen ist.

Anmerkungen:

- ✧ Ladezeit: 4-Stunden für 5V 1A Netzteil
- ✧ Bitte stellen Sie sicher, dass die Kamera während des Ladevorgangs heruntergefahren ist.
- ✧ Entfernen Sie den Akku, bevor Sie ihn als Dash-Kamera verwenden und verwenden Sie das 5V/1A Autoladegerät.

■ Maximierung der Akkulaufzeit

Wenn der Akku während der Aufnahme 0% erreicht, speichert die Kamera die Datei und schaltet sich aus.

Um die Akkulaufzeit zu maximieren, befolgen Sie nach Möglichkeit diese Richtlinien:

- Drahtlose Verbindungen ausschalten
- Video mit geringeren Bildraten und Auflösungen aufnehmen
- Bildschirmschoner verwenden.

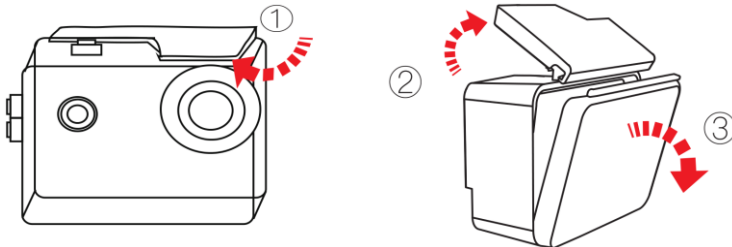
WASSERSICHT

Speziell für Tauchen, Surfen, Schnorcheln und andere Wassersportaktivitäten konzipiert. Das wasserdichte Gehäuse bietet nicht nur einen besseren wasserdichten Schutz für Ihre Kamera, es bietet auch zusätzlichen Schutz vor Staub, Kratzern und Stößen. Leicht und leicht zu tragen, ausgezeichnetes PMMA-Material verleiht es mit hoher Qualität. Mit der Verwendung des wasserdichten Gehäuses können Sie Aktivitäten sogar 30M unter Wasser aufzeichnen und es beschädigt den Schießeffekt nicht, klar und lebendig. Ihre Bewegung und fotografische Wirkung werden durch Anti-Surf Druck nicht beeinträchtigt. Praktisch, um die Kamera mit anderen Zubehöralternativen durch dieses wasserdichte Gehäuse zu

verbinden.

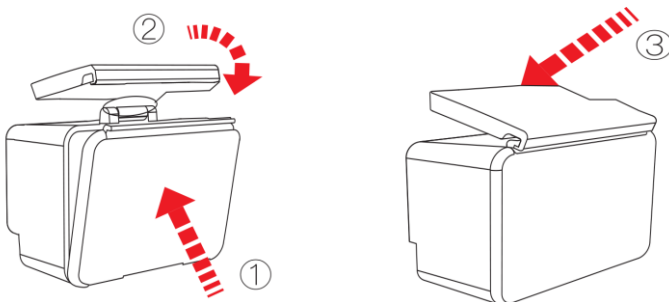
So öffnen Sie das wasserdichte Gehäuse:

- 1) Nimm die schwarze Verriegelung auf der Oberseite des Gehäuses auf.
- 2) Ziehen Sie die Schnalle des Gehäuses hoch.
- 3) Öffnen Sie die Rückseite des Gehäuses.



So schließen Sie das wasserdichte Gehäuse:

- 1) Bitte schließen Sie die hintere Tür des Koffers.
- 2) Ziehen Sie die Verriegelung herunter und schließen Sie sie an der Hintertür.
- 3) Drücken Sie die Schnalle nach unten.



Tipps:

- ✧ Bitte reißen Sie die Schutzfolien auf der wasserdichten Gehäuselinie vor Aufnahme/Aufnahme auf;
- ✧ Um eine bessere wasserdichte Leistung zu erzielen, wird die Sprachaufnahme innerhalb des wasserdichten Gehäuses geschwächt.
- ✧ Anmerkungen:
- ✧ Um ein klares Video oder Foto aufzunehmen, reißen Sie bitte die Linsenschutzfolie der wasserdichten Hülle vor Gebrauch ab und schützen Sie das Linsenfenster nach Gebrauch gut vor Kratzern.
- ✧ Bevor Sie das wasserdichte Gehäuse versiegeln, halten Sie den weißen Silikondichtungsring des Kameragehäuses sauber, ein einzelnes Haar oder Sandkorn verursacht ein Leck. Sie können testen, indem Sie das Gehäuse schließen, ohne die Kamera einzustecken. Tauche das Gehäuse etwa eine Minute lang vollständig ins Wasser. Nimm das Gehäuse aus dem Wasser, trockne es mit einem Handtuch ab und öffne das Gehäuse. Wenn der Innenraum trocken ist, ist der Fall sicher für den Einsatz

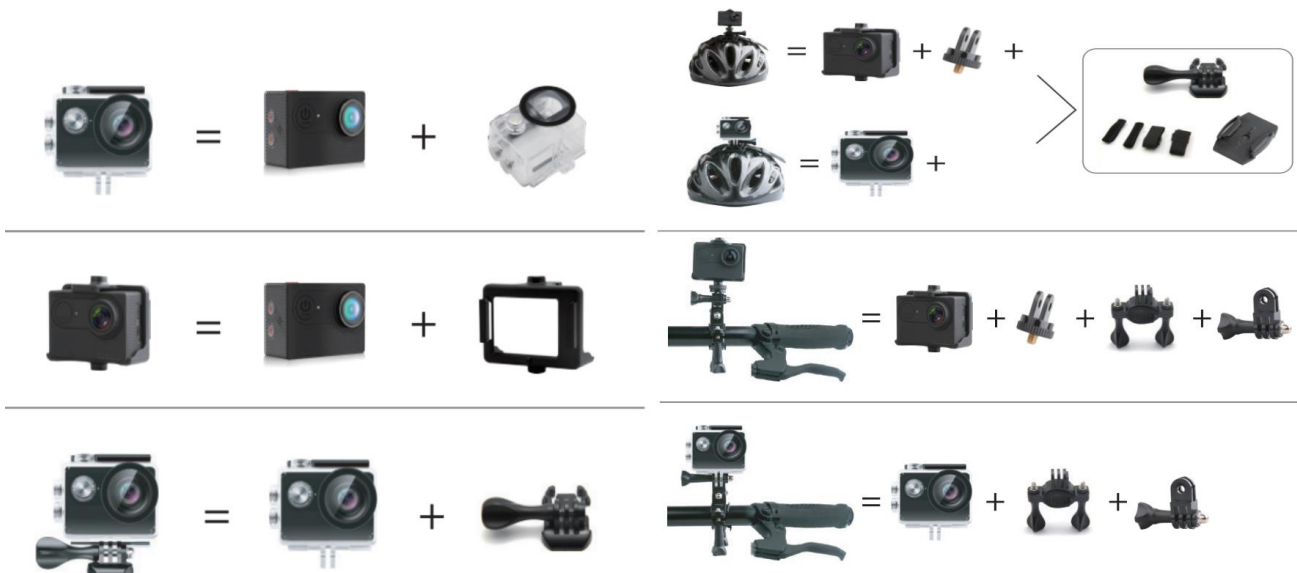
unter Wasser.

- ✧ Bevor Sie das wasserdichte Gehäuse versiegeln, stellen Sie sicher, dass das wasserdichte Gehäuse vor Gebrauch gut versiegelt ist. Wenn der weiße Silikondichtungsring verhärtet, verformt oder beschädigt ist, beenden Sie bitte die Verwendung dieses Wassertanks und ersetzen Sie die neue wasserdichte Hülle rechtzeitig
- ✧ Bitte trocknen Sie es rechtzeitig nach Gebrauch, sonst staubt der wasserdichte Shell-Metallknopf und verringert die wasserdichte Leistung. Nach dem Gebrauch in Meerwasser oder am Meer müssen Sie die Außenseite des Gehäuses mit frischem Wasser spülen und dann trocknen. Dies verhindert Korrosion des Scharnierstifts und Salzansammlungen in der Dichtung, die zu einem Ausfall führen können. Den Innenraum nicht mit Wasser spülen
- ✧ Wenn Sie die Kamera mit der Wasserdichtigkeit bei niedrigen Temperaturen verwenden, wie Winter, Regentag, Unterwasser und so weiter, führen Sie bitte die Anti-Beschlag-Behandlung durch, um das verschwommene Video zu vermeiden. Es wird empfohlen, Antibeschlagfilm hinzuzufügen; Setzen Sie den Antibeschlagfilm in das wasserdichte Gehäuse ein, um zu verhindern, dass die Linse bei niedrigen Temperaturen oder feuchter Umgebung beschlägt;
- ✧ Halten Sie es sicher vor Stürzen und Fallen und hohen Temperaturen über 80°C.
- ✧ Wasserdichte Schale ist anfälliges Produkt, wir empfehlen dringend, entsprechend der Verwendung der Umgebung und Häufigkeit, die wasserdichte Schale rechtzeitig zu ersetzen.

Montage Ihrer Kamera

Befestigen Sie Ihre Kamera an Helmen, Ausrüstung und Ausrüstung.

Die folgenden Montagemethoden dienen nur als Referenz!



Anmerkungen:

- ✧ Unser Standardzubehör ist die Basisversion. Wenn Sie verschiedene Arten von Zubehör benötigen, müssen Sie sie separat kaufen.
- ✧ Mit verschiedenen Arten von Zubehör kann die Kamera zu verschiedenen Anlässen verwendet werden. Bitte kaufen Sie verschiedene Arten von Zubehör Kit entsprechend den tatsächlichen Bedürfnissen.
- ✧ Unsere Kameras können teilweise mit Zubehör anderer Marken wie GoPro kompatibel sein. Wir empfehlen, das entsprechende Zubehör separat bei Amazon zu erwerben.

SICHERHEITSWARNUNGEN

- ✧ Dies ist eine 4K-Action-Kamera, es ist normal, dass das Gehäuse Hitze unter Verwendung ausübt. Setzen Sie das Produkt nicht direkt hohen Temperaturen über 50°C aus.
- ✧ Es erfordert eine Namensband Class10 oder eine höhere Micro SD-Karte. Formatieren Sie Ihre SD-Karte auf der Kamera zuerst, bevor Sie sie verwenden.
- ✧ Schützen Sie es vor Stürzen und Fallen.
- ✧ Legen Sie keine schweren Gegenstände auf die Kamera.
- ✧ Halten Sie Abstand zu starken magnetischen Störobjekten wie elektrischen Maschinen, um starke Radiowellen zu vermeiden, die das Produkt beschädigen und die Ton- oder Bildqualität beeinträchtigen könnten.
- ✧ Halten Sie die Kamera von Wasser und Flüssigkeiten fern (außer mit wasserdichtem Gehäuse ausgestattet). Dies kann zu einer Fehlfunktion der Kamera führen.
- ✧ Platzieren Sie Ihre Micro SD-Karte nicht in der Nähe starker magnetischer Objekte, um Datenfehler oder -verluste zu vermeiden.

- ✧ Vor der Verwendung als Dash-Kamera muss der Akku entfernt und das Markenladegerät 5v/1A verwendet werden.
- ✧ Bei Überhitzung, unerwünschtem Rauch oder unangenehmem Geruch vom Gerät ziehen Sie es sofort aus der Steckdose, um gefährlichen Brand zu vermeiden.
- ✧ Schützen Sie es vor Kindern während des Ladevorgangs.
- ✧ Verwenden Sie die Kamera nicht, wenn sie wenig Strom hat.
- ✧ Verwenden oder schalten Sie die Kamera während des Ladevorgangs nicht aus.
- ✧ Das Gerät wurde an einem kühlen, trockenen und staubfreien Ort gelagert.
- ✧ Versuchen Sie nicht, das Gehäuse der Kamera zu öffnen oder es in irgendeiner Weise zu ändern. Wenn die Kamera abgenommen wurde, erlischt die Garantie.

Spezifikation kann aufgrund einer Aktualisierung ohne vorherige Ankündigung geändert werden. Bitte betrachten Sie das tatsächliche Produkt als Standardformular. Wenn Sie die neueste aktualisierte Software benötigen, kontaktieren Sie bitte unser Kundendienst-Team!

KONTAKTIEREN SIE UNS

Bei Fragen, Problemen oder Anmerkungen zu unseren Produkten senden Sie bitte eine E-Mail an die unten stehende Adresse oder rufen Sie uns an. Wir werden so schnell wie möglich antworten.

E-Mail: cs@onlincam.com

Web: www.onlincam.com